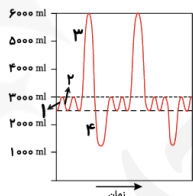
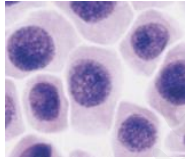


ساعات شروع: ۱۰:۰۰	رشته: علوم تجربی	تعداد صفحه: ۲	سؤالات آزمون درس: زیست شناسی ۱ - ۱۱۰۲۱۶
مدت آزمون: ۴۰ دقیقه	کلاس:	نام و نام خانوادگی:	تاریخ آزمون: ۱۴۰۵/۰۳/۱۲

مرکز آزمون دبیرستان پسرانه نمونه دولتی امام مهدی (عج) - امتحانات نیم سال دوم، سال تحصیلی ۱۴۰۵-۱۴۰۴

ردیف	سؤالات	نمره										
۱	<p>درستی یا نادرستی هر یک از عبارات های زیر را بدون ذکر دلیل مشخص کنید.</p> <p>(الف) هر بافت ماهیچه‌ای که ظاهر مخطط دارد به صورت ارادی منقبض می شود.</p> <p>(ب) رژیم غذایی نامناسب می تواند باعث کاهش انقباض بنداره‌ای در سمت چپ بدن شود.</p> <p>(ج) هر چه از نای به سمت نایژه های باریک تر برویم از میزان غضروف کاسته می شود.</p> <p>(د) شروع ثبت موج T همزمان با شنیده شدن صدای دوم قلب است.</p> <p>(ه) اندامی که دارای مویرگ ناپیوسته است می تواند خون اندام ترشح کننده آنزیم لیباز را دریافت کند.</p> <p>(و) میزناي از زیر محل دو شاخه شدن سرخرگ آئورت عبور می کند.</p> <p>(ز) نوعی یاخته که در شکل مقابل نشان داده شده در گره همانند بخشی که با کلاهک پوشیده شده قابل مشاهده است.</p> <p>(ح) در سطح ریشه‌ی اغلب گیاهان دانه‌دار پیکر رشته‌ای، نوعی قارچ رشد می کند.</p>	۴										
۲	<p>در هر یک از عبارات های زیر جای خالی را با کلمات مناسب کامل کنید.</p> <p>(الف) گیاهانی که بومی هستند، برگ هایی با پوستک ضخیم دارند.</p> <p>(ب) فراوان ترین لیپیدهای غذایی هستند.</p> <p>(ج) لوله گوارش در اثر تشکیل مخرج شکل می گیرد و امکان را فراهم می کند.</p> <p>(د) هنگام نفس کشیدن، حبابک ها به علت وجود، در برابر باز شدن مقاومت می کنند.</p> <p>(ه) برای تقسیم طبیعی یاخته‌ای در مغز استخوان لازم است.</p> <p>(و) در اطراف بخش لوله هنله، رگی وجود دارد که حامل خون تیره است.</p> <p>(ز) یاخته های آوندی کوتاهی که دیواره عرضی آنها از بین رفته است نام دارد.</p> <p>(ح) در اثر تجمع آب و یون ها، فشار در آوندهای چوبی ریشه افزایش می یابد و را ایجاد می کند.</p>	۴										
۳	<p>برای کامل کردن هر یک از عبارات های زیر از بین کلمات داخل پرانتز کلمه مناسب را انتخاب کنید.</p> <p>(الف) در (هفتمین - هشتمین) سطح از سطوح سازمان یابی حیات، عوامل زنده و غیر زنده و تاثیرات آنها بر هم بررسی می شود.</p> <p>(ب) برای محاسبه شاخص توده بدنی از مربع قد بر حسب (متر - سانتی متر) در مخرج کسر استفاده می کنیم.</p> <p>(ج) حجم باقی مانده (همانند - برخلاف) هوای مرده در بخش های میادله ای در جریان است.</p> <p>(د) در قلب انسان ضخامت پیراشامه نسبت به ضخامت برون شامه (کمتر - بیشتر) است.</p> <p>(ه) انشعابات حفره گوارش (هیدر - پلاناریا) به تمام نواحی بدن نفوذ می کند، به طوری که فاصله انتشار مواد تا یاخته بسیار کوتاه است.</p> <p>(و) در صورت (کاهش - افزایش) pH خون، دفع یون هیدروژن افزایش می یابد.</p> <p>(ز) تیغه میانی (همانند - برخلاف) نوعی دیواره که مانع رشد نمی شود دارای پکتین است.</p> <p>(ح) در یاخته های U شکل درون پوست فقط دیواره (شکمی - پشتی) فاقد نوار کاسپاری است.</p>	۴										
۴	<p>هر یک از عبارات های ستون الف را به عبارت مناسب در ستون ب متصل کنید.</p> <table border="1" style="width: 100%; text-align: center;"> <thead> <tr> <th>الف</th> <th>ب</th> </tr> </thead> <tbody> <tr> <td>الف) بازوفیل</td> <td>۱) سیتوپلاسم بدون دانه</td> </tr> <tr> <td>ب) مونوسیت</td> <td>۲) سیتوپلاسم با دانه های روشن ریز</td> </tr> <tr> <td>ج) آنوزینوفیل</td> <td>۳) هسته دوقسمتی روی هم افتاده</td> </tr> <tr> <td>د) نوتروفیل</td> <td>۴) سیتوپلاسم با دانه های روشن درشت</td> </tr> </tbody> </table>	الف	ب	الف) بازوفیل	۱) سیتوپلاسم بدون دانه	ب) مونوسیت	۲) سیتوپلاسم با دانه های روشن ریز	ج) آنوزینوفیل	۳) هسته دوقسمتی روی هم افتاده	د) نوتروفیل	۴) سیتوپلاسم با دانه های روشن درشت	۲
الف	ب											
الف) بازوفیل	۱) سیتوپلاسم بدون دانه											
ب) مونوسیت	۲) سیتوپلاسم با دانه های روشن ریز											
ج) آنوزینوفیل	۳) هسته دوقسمتی روی هم افتاده											
د) نوتروفیل	۴) سیتوپلاسم با دانه های روشن درشت											
۵	<p>با توجه به دمنگاره، به پرسش های زیر پاسخ دهید.</p> <p>(الف) در کدام نقطه ویژگی کشسانی شش ها نقش در تهویه شش دارند؟</p> <p>(ب) در کدام نقطه لایه ماهیچه‌ای که به پرده جنب نزدیک تر است منقبض می شود؟</p> <p>(ج) در زمان ثبت نمودار شماره ۳ دنده ها در چه جهتی حرکت می کنند؟</p> <p>(د) کدام نقطه (بخش) نمودار می تواند مربوط به عمل عطسه باشد؟</p>	۲										

امتحانات
دبیرستان نمونه دولتی پسرانه امام مهدی (عج)



ساعات شروع: ۱۰:۰۰		رشته: علوم تجربی	تعداد صفحه: ۲	سوالات آزمون درس: زیست شناسی ۱ - ۱۱۰۲۱۶	
مدت آزمون: ۴۰ دقیقه		کلاس:	نام و نام خانوادگی:	تاریخ آزمون: ۱۴۰۵/۰۳/۱۲	دوره دوم متوسطه پایه دهم
مرکز آزمون دبیرستان پسرانه امام مهدی (عج)			امتحانات نیم سال دوم، سال تحصیلی ۱۴۰۴-۱۴۰۵		
نمره	سوالات				ردیف
۲	 <p>با توجه به شکل به سوالات زیر پاسخ دهید.</p> <p>الف) کدام بخش دندان‌هایی دارد که به خورد شدن بیشتر غذا کمک می‌کند؟</p> <p>ب) کدام بخش‌ها می‌توانند توانایی ترشح آنزیم گوارشی داشته باشند؟</p> <p>ج) کدام بخش برای نخستین بار مواد دفعی گوارش نیافته را دریافت می‌کند؟</p> <p>د) در کدام بخش غذا ذخیره و نرم می‌شود؟</p>				۶
۲	<p>در ارتباط با گستره حیات زمینی (سطوح سازمان یابی حیات) به سوالات زیر پاسخ دهید.</p> <p>الف) در ششمین سطح چند گونه از جانداران حضور دارند؟</p> <p>ب) عوامل زنده (اجتماع) و غیر زنده محیط و تاثیراتی که بر هم می‌گذارند برای اولین بار در چندمین سطح قرار دارند؟</p> <p>ج) واحد ساختار و عملکرد در جانداران چه نام دارد؟</p> <p>د) قرار گرفتن همه زیست بوم‌های زمین در کنار هم باعث به وجود آمدن چه سطحی می‌شود؟</p>				۷
۲۰	موفق و تندرست باشید				